



中国煤炭运销协会

China Coal Transportation and Distribution Association

炼焦煤市场运行

监测旬报

(炼焦煤专委会)

总第 226 期

2025年11月24日

炼焦煤市场运行监测情况

2025年11月中旬，煤钢焦产业链整体运行态势良好，钢材和焦炭市场振动偏强，而焦煤市场则显露走弱迹象。相较上一旬，重点煤炭企业的炼焦精煤产量有所回升，库存则在低位徘徊；钢焦企业耗煤量及原料库存均略有减少；主要进口煤接卸港炼焦煤库存基本稳定。国际炼焦煤市场情绪转淡，价格出现下滑，焦煤期货主力合约结算价继续调整。各环节具体运行情况如下所述：

1、30家炼焦煤企业产销存情况

据调度数据，11月中旬，30家煤炭企业焦精煤产销量完成563万吨和555万吨。截止11月中旬，旬度日均产量环比增幅3.4%，同比去年降幅0.5%。30家煤炭企业累计生产焦精煤1.75亿吨，同比降幅2.4%。

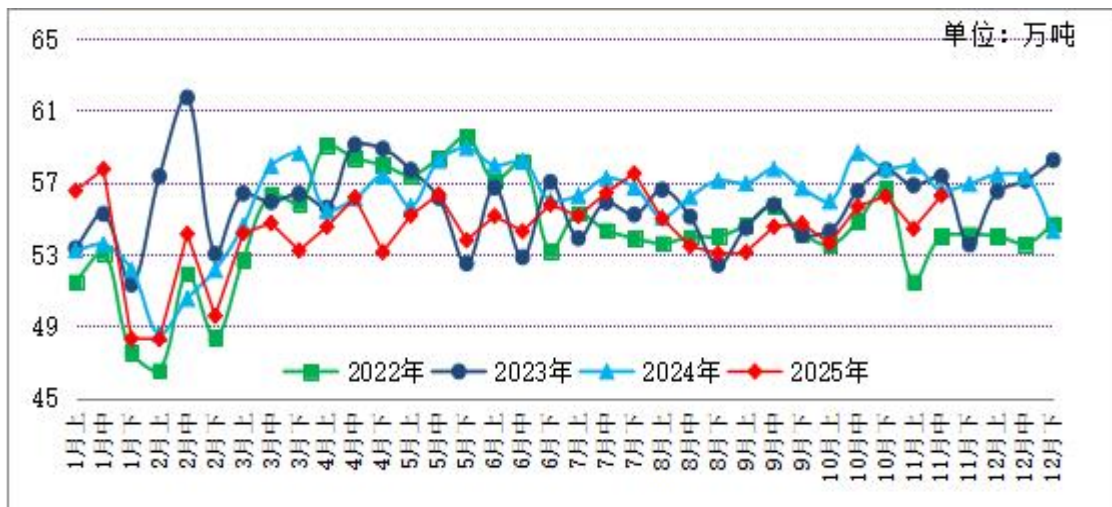


图 1：30 家煤炭企业炼焦精煤旬度日均产量情况

截止11月中旬,30家煤炭企业炼焦精煤库存总量156万吨,旬度环比增涨12.9万吨,增幅9.0%;比年初下降182万吨,降幅53.9%;同比去年下降106万吨,降幅40.6%。

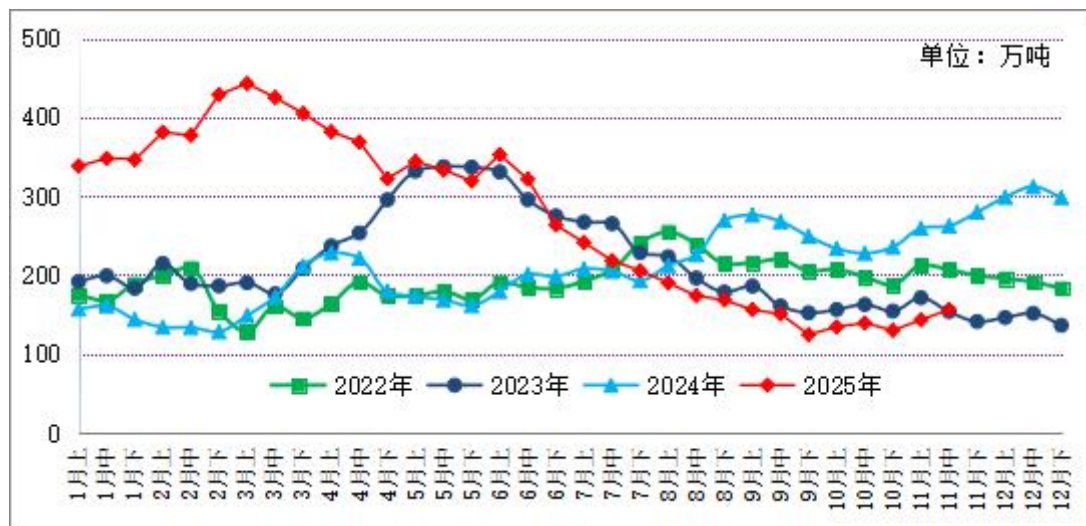


图2：重点煤炭企业炼焦精煤旬度库存情况

2、重点监测钢焦企业耗存情况

11月中旬,重点监测50家钢焦企业炼焦煤消耗量456万吨,其中,旬度日均下降0.4万吨,降幅0.9%;比年初增加0.4万吨,增幅0.9%;同比去年增加0.9万吨,增幅2.0%。

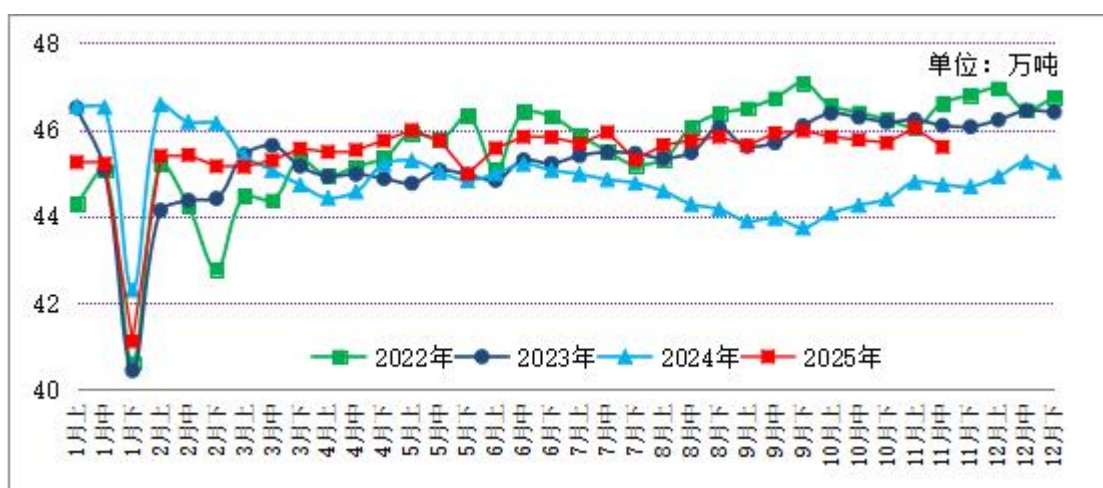


图3：重点监测钢焦企业炼焦煤旬度消耗情况

截止11月中旬，50家重点钢焦企业炼焦煤库存总量618万吨，旬度环比下降3万吨，降幅0.5%；比年初增长26万吨，增幅4.5%；比去年同期增加23万吨，增幅4.1%。

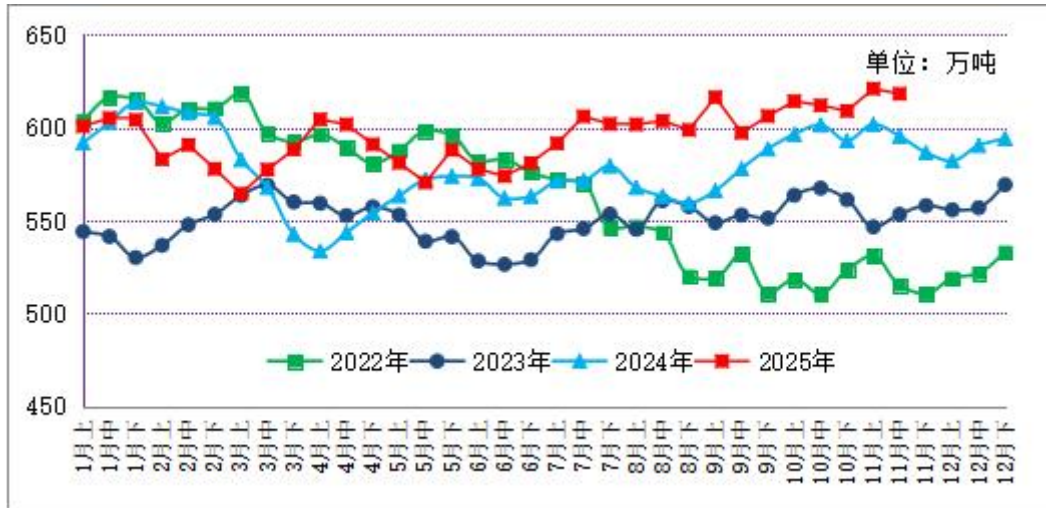


图4：重点监测钢焦企业炼焦煤旬度库存情况

3、重点中转港口炼焦煤库存情况

截止11月中旬，国内主要炼焦煤进口接卸港（京唐港、日照港、连云港）炼焦煤库存总量292万吨，旬度环比下降7万吨，降幅2.3%；比年初下降184万吨，降幅38.6%；比去年同期下降177万吨，降幅37.8%。

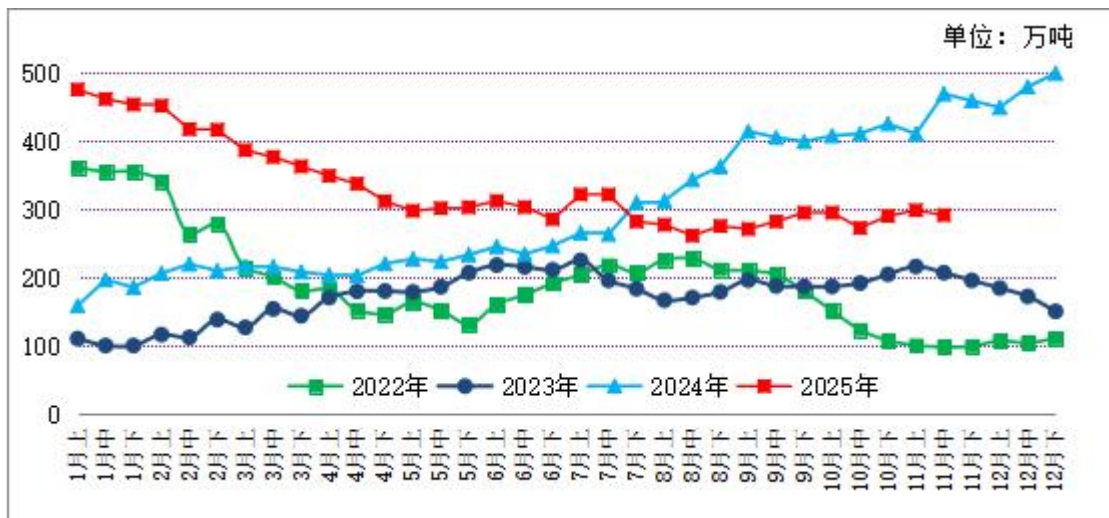


图5：主要进口焦煤接卸港炼焦煤旬度库存情况

4、近期重点区域炼焦煤价格情况

本旬监测产地焦煤综合价格以稳为主。其中，山西屯兰、吕梁山和双柳、唐山焦肥煤、六盘水焦煤等品种价格持稳，蒙西高低硫（↓46、↓31）、陕西配焦（↓25）等品种价格下行。所监测焦肥煤品种综合售价 1471 元/吨，旬环比上期下降 10 元/吨，降幅 0.6%；比年初上涨 34 元/吨，涨幅 2.4%；同比去年下降 137 元/吨，降幅 8.5%。

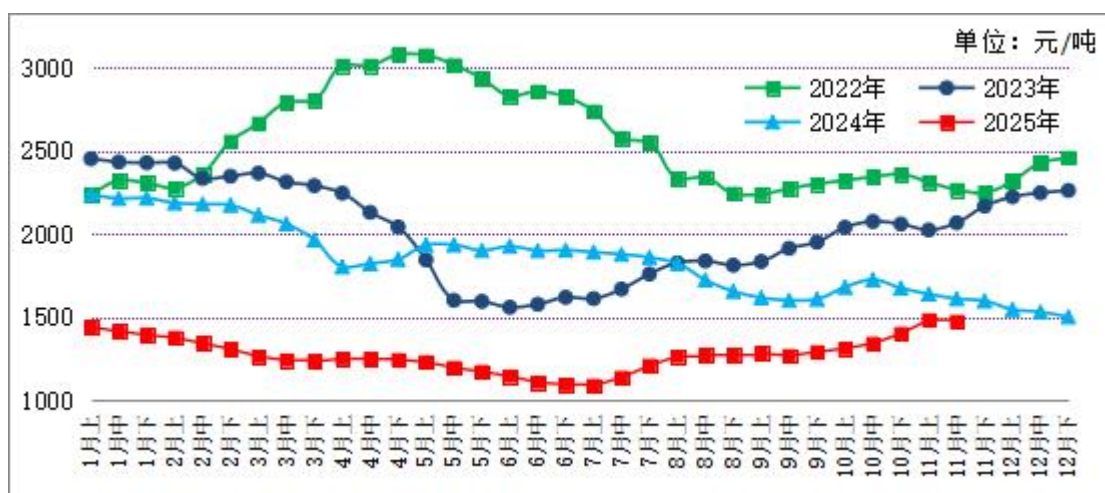


图 6：监测区域焦肥煤综合售价情况

备注：焦肥煤均价采集数据包括：CCTD 唐山主焦煤、肥煤，蒙西低硫焦煤，西部六盘水，中价新华屯兰铁路竞价，吕梁、双柳公路竞价。

11 月中旬，澳洲中等挥发主焦煤离岸价为 172.6 美元/吨，旬度环比下降 5.6 美元/吨，比年初上涨 17.4 美元/吨，同比去年上涨 2.8 美元/吨。

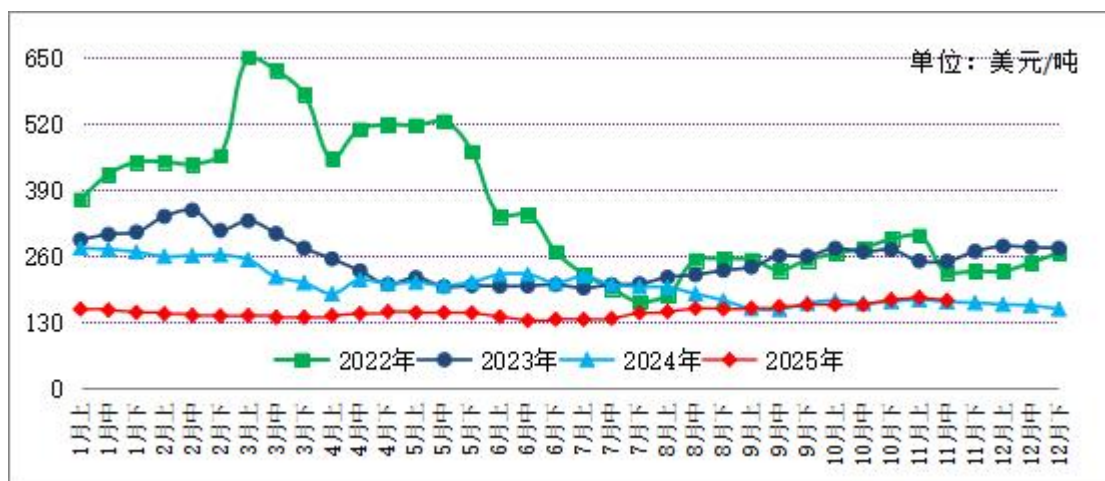


图 7：澳洲峰景矿主焦煤离岸价情况

5、近期钢焦市场价格情况

据钢协数据，11月中旬，钢材综合价格上调。螺纹钢(三级)出厂含税价为3116元/吨，旬环比上涨44元/吨，涨幅1.4%；与年初比下降194元/吨，降幅5.9%；同比去年下降248元/吨，降幅7.4%。

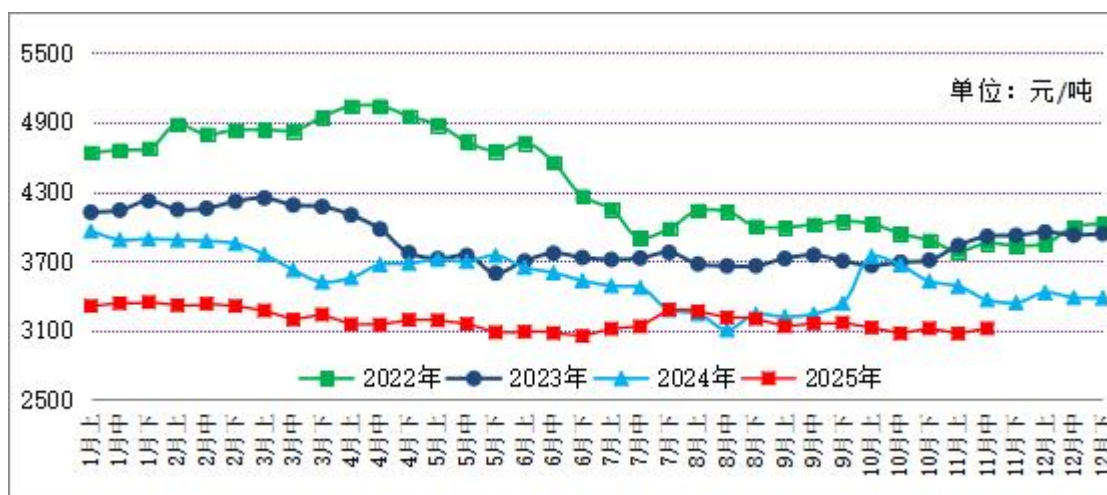


图8:螺纹钢(三级)出厂含税价旬度情况

截止11月中旬，产地焦炭价格持续上行。山西临汾地区一级冶金焦出厂含税价1480元/吨，旬环比价格上涨50元/吨，涨幅3.5%；比年初上涨30元/吨，涨幅2.1%；同比去年价格下降120元/吨，降幅7.5%。

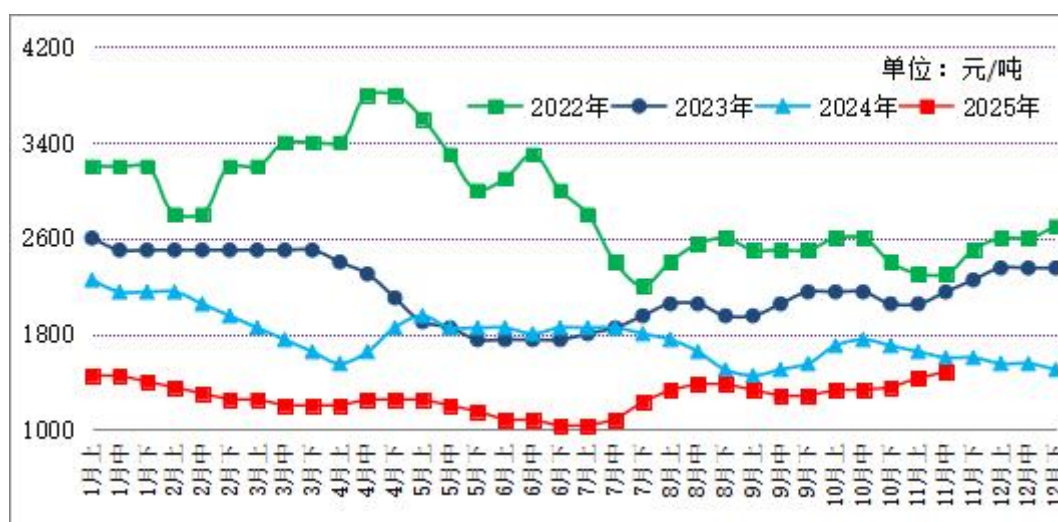


图9:山西临汾一级焦炭出厂含税价情况

6、金融期货焦煤价格变化

截止11月中旬，焦煤期货主力合约结算价格下行。焦煤期货主力合约报1113元/吨，旬环比下降129.0元/吨，降幅10.4%；比年初价格上涨22.0元/吨，涨幅2.0%；同比去年价格下降165.5元/吨，降幅12.9%。

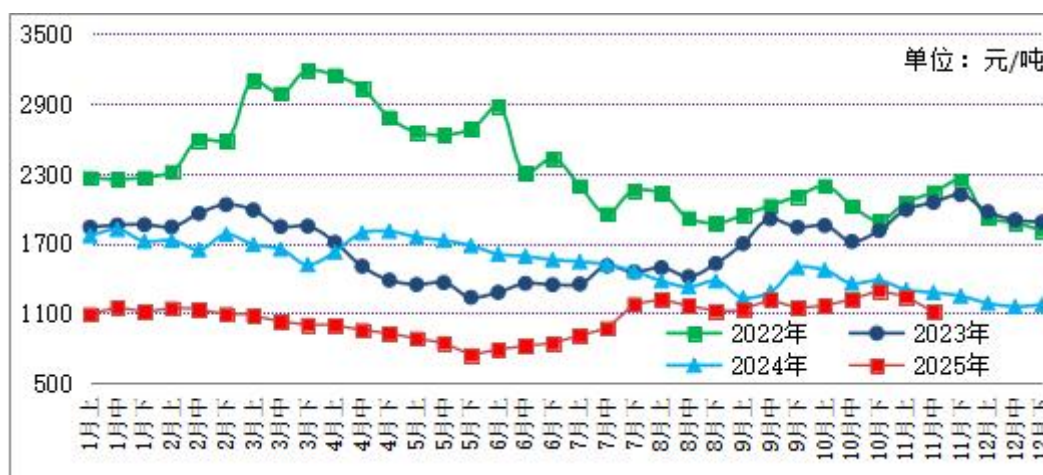


图 10:焦煤期货主力合约（结算价）价格变化情况

7、后期市场展望

近期，受需求预期减弱和利润下滑的双重影响，钢焦企业在采购方面显得较为谨慎，仅对原料煤进行按需补库。此外，贸易环节的观望情绪亦有所升温，对焦煤市场造成了一定程度的压力。展望后市，焦煤企业全年的生产任务已基本完成，增产意愿显著减弱，加之安全环保督查持续趋严，预计国内焦煤供应将呈现平稳缓降的态势，为焦煤市场的平稳运行提供有力支撑。

传 真：010-64463697



地 址：北京市朝阳区青年沟路 23 号安源大厦 808 室